

# Claroty 企业管理控制台(EMC)

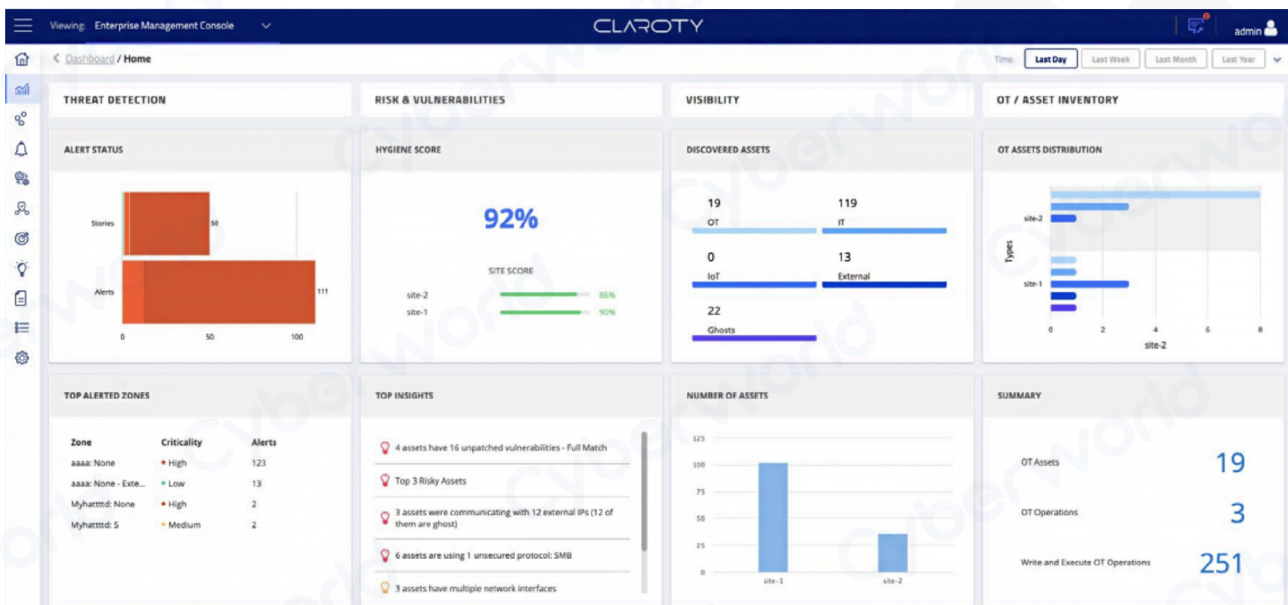
## 工业环境的集中式安全控制

### OT 安全挑战 & Claroty EMC

数字化进程改变了企业的运作模式，曾经孤立的 OT 网络现与 IT 互联互通。企业融合的 IT/OT 网络兴起，IT 安全团队更多是负责保护这些网络，这使得 IT 安全团队面对着特有的 OT 挑战，例如分布在广阔地理区域的设备，各种不熟悉的、不相关的资产以及本质上是高价值目标的网络。

### 主要特性和功能

- 在直观的 OT 界面基础上构建
- Claroty 平台部署的所有站点资产和运营数据的全球仪表板
- 跨所有部署，集中式、基于云的威胁情报实时更新
- 能跨所有部署站点轻松地更新系统设置和策略
- 与现有安全基础架构无缝集成



Claroty EMC 首页界面

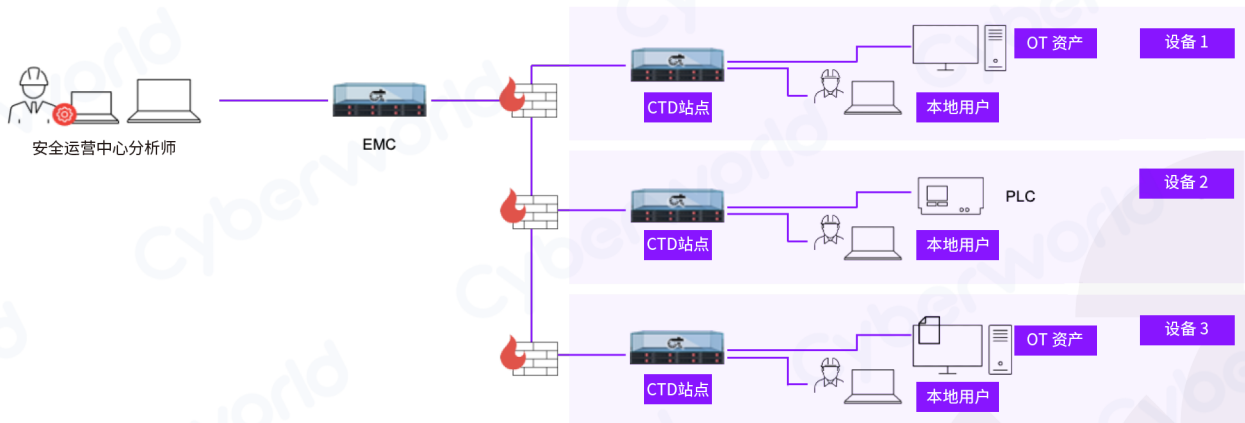
Claroty 企业管理控制台(EMC)是一个集中式界面，用于聚合跨多个站点部署的 Claroty 产品数据。EMC 是安全运营中心(SOC)部署的理想选择，它可以通过以下方式即时了解 OT 网络的安全态势：

- **分析和报告：** EMC 仪表盘显示每个客户 OT 环境里的所有资产、活动、警报和访问控制的统一视图。这些数据很容易在预构建的报告中访问，也可以自定义配置并用于调查目的。
- **集成：** 安全信息和事件管理(SIEM)、安全编排自动化与响应(SOAR)、网络访问控制(NAC)、防火墙和其他 IT 解决方案通过 EMC 与 Claroty 平台集成，这让保护 OT 网络安全变得更简易。并允许客户将现有的 IT 安全工具和相应的控制扩展到 OT 环境，从而大大降低了 Claroty 平台的总拥有成本(TCO)。

## EMC 在 Claroty 平台中的应用

EMC 是 Claroty 平台三大核心组件之一，它通过集中式数据、分析和控制无缝支持 Claroty 的持续威胁检测 (CTD)。亮点包括：

- 在 CTD 的多站点安装中(包括物理和数字)，每台服务器都直接向 EMC 发送数据以进行聚合和显示，从而为操作员提供了资产和警报数据的整合、跨站点视图。
- 最新的针对 OT 的威胁情报，包括来自 Claroty 研究团队、国际公司的独特见解，以及来自国家漏洞数据库(NVD)的常见漏洞和暴露(CVE)数据，可以从中央 EMC 工作站更新 Claroty 的所有部署。



EMC部署体系结构示例

## 关于Claroty

Claroty 是一家工业网络安全公司。Claroty 深受全球性大型企业的信赖，可帮助客户揭示、保护和管理其 OT、IoT 和 IIoT 资产。它的综合平台与客户现有的基础设施和计划无缝连接，同时提供全方位的工业网络安全控制，以实现可视化、威胁检测、风险和漏洞管理以及安全远程访问，所有这些都大大降低了总拥有成本。Claroty 得到了领先的工业自动化供应商的支持和采用，拥有广泛的合作伙伴生态系统和屡获殊荣的研究团队。

**Cyberworld**  
广州科明大同科技有限公司

**中国区  
总代理**

官方网站 [www.cyberworld.com.cn](http://www.cyberworld.com.cn)  
业务电邮 [info@cyberworldchina.com](mailto:info@cyberworldchina.com)  
服务专线 400-9988-792